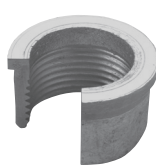


1 - Ref. 371



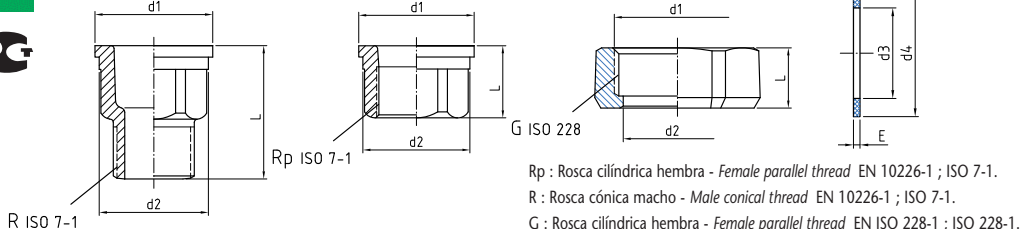
2 - Ref. 372



3 - Ref. 374



4 - Junta - Gasket

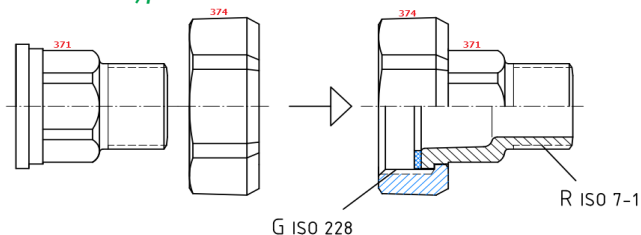


DESCRIPCIÓN COMPONENTES - COMPONENTS DESCRIPTION

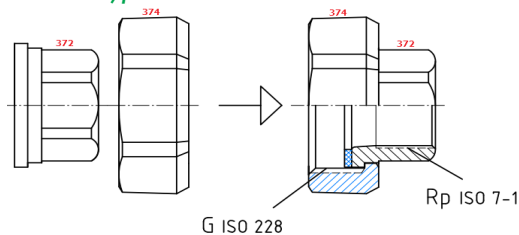
Ítem	Descripción - Description	Material - Material
1, 2, 3	Pieza loca macho 371, Pieza loca hembra 372, Tuerca 374 Male union end 371, Female union end 372, Backnut 374	Fundición Maleable EN-GJMW-400-05 Malleable Cast Iron EN-GJMW-400-05
4	Junta - Gasket	Fibras sin amianto - Fibrous free of asbestos

INSTRUCCIONES DE MONTAJE - ASSEMBLING INSTRUCTIONS

ENSAMBLAJE tipo 371+374+JUNTA ESTANQUEIDAD ASSEMBLING type 371+372+GASKET



ENSAMBLAJE tipo 372+374+JUNTA ESTANQUEIDAD ASSEMBLING type 371+372+GASKET



CONEXIÓN A LA TUERCA (Ref.374) CONNECTION TO NUT (Ref.374)

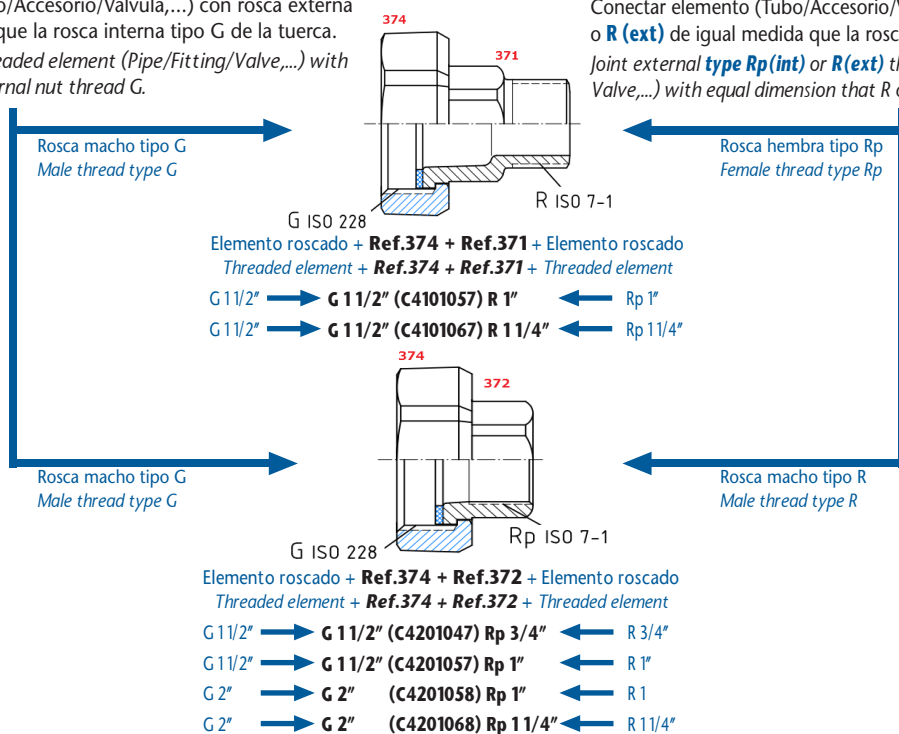
Conectar elemento (Tubo/Accesorio/Válvula,...) con rosca externa tipo **G** de igual medida que la rosca interna tipo **G** de la tuerca.

Joint external **type G** threaded element (Pipe/Fitting/Valve,...) with equal dimension that internal nut thread **G**.

CONEXIÓN A LOS FITTINGS (Ref.371 / 372) CONNECTION TO FITTINGS (Ref.371 / 372)

Conectar elemento (Tubo/Accesorio/Válvula,...) con rosca tipo **Rp (int)** o **R (ext)** de igual medida que la rosca **R** o **Rp** del accesorio 371/372.

Joint external **type Rp(int)** or **R(ext)** threaded element (Pipe/Fitting/Valve,...) with equal dimension that **R** or **Rp** fitting thread.





CARACTERÍSTICAS BÁSICAS

- Juegos fabricados en fundición maleable según UNE-EN 1562 (EN-GJM-400-05).
- Los juegos se fabrican en acabado negro (sin galvanizar), si no se especifica lo contrario.
- Rosca estanca según UNE-EN 10226-1 y ISO 7-1 (tipo R-Rp).
- Rosca apriete hembra de la tuerca según UNE-EN ISO 228-1.
- Temperatura máxima de servicio: 300 °C (200 °C con vapor).
- Junta en fibras sin amianto - Certificado DVGW para gases industriales y Certificado KTW para alimentación y agua potable.

APLICACIONES GENERALES

- Sistemas de aguas generales.
- Plantas de abastecimiento, bombeo y acometidas de aguas.
- Aplicaciones industriales, gases, aceites e hidrocarburos.
- Instalaciones Contra Incendios.

BASIC FEATURES

- Kits produced in malleable cast iron according EN 1562 (EN-GJM-400-05).
- Kits are produced in black finish, (without galvanisation), if opposite is not specified.
- Joining thread according EN 10226-1 and ISO 7-1 (type R-Rp).
- Backnut female fastening thread according EN ISO 228-1.
- Maximum working temperature: 300 °C (200 °C with steam).
- Fibrous gasket free of asbestos - DVGW Certificate for industrial gases and KTW Certificate for food and drinking water.

GENERAL APPLICATIONS

- Water systems.
- Water supply, pumping and connection plants.
- Industrial applications, gases, oils and hydrocarbons
- Fire Fighting Installations.

INFORMACIÓN TÉCNICA - TECHNICAL INFORMATION

COD.	Componentes Components	Cantidad (uds) Amount (units)	Tipo Type	Rosca Thread	Medidas de Ensamble Assembling Measures						Conexión al KIT ya ensamblado Connection to KIT yet assembled		Peso aprox. Weight aprox. (g)	
					d1 (mm)	d2 (mm)	L (mm)	d1, d2 Corresponden a Correspond to	d3 int (mm)	d4 ext (mm)	E (mm)	Conexión a tuerca Ref.374 Connection to nut Ref.374		Conexión a fittings Ref.371 o Ref.372 Connection to fittings Ref.371 or Ref.372
C4201047	372	2	Reducido ^{a)} Reduced	Rp 3/4"	44,20	40,90	26,0	372 - 1"	-	-	-	Usar Tubo/Accesorio/ Válvula con rosca externa G 11/2".	Usar Tubo/Accesorio/ Válvula con rosca externa R 3/4".	464
	374	2	Estándar Standard	G 11/2"	45,15	41,80	22,0	-	-	-	Use Pipe/Fitting/Valve with external thread G 11/2".	Use Pipe/Fitting/Valve with external thread R 3/4".		
	Junta - Gasket	2	Estándar Standard	-	-	-	-	-	32,00	44,00	2,00	Use Pipe/Fitting/Valve with external thread G 11/2".	Use Pipe/Fitting/Valve with external thread R 3/4".	
C4201057	372	2	Estándar Standard	Rp 1"	44,20	40,90	26,5	372 - 1"	-	-	-	Usar Tubo/Accesorio/ Válvula con rosca externa G 11/2".	Usar Tubo/Accesorio/ Válvula con rosca externa R 1".	474
	374	2	Estándar Standard	G 11/2"	45,15	41,80	22,0	-	-	-	Use Pipe/Fitting/Valve with external thread G 11/2".	Use Pipe/Fitting/Valve with external thread R 1".		
	Junta - Gasket	2	Estándar Standard	-	-	-	-	-	32,00	44,00	2,00	Use Pipe/Fitting/Valve with external thread G 11/2".	Use Pipe/Fitting/Valve with external thread R 1".	
C4201058	372	2	Reducido ^{b)} Reduced	Rp 1"	56,00	52,20	31,0	372 - 1 1/4"	-	-	-	Usar Tubo/Accesorio/ Válvula con rosca externa G 2".	Usar Tubo/Accesorio/ Válvula con rosca externa R 1".	854
	374	2	Estándar Standard	G 2"	56,90	52,90	24,0	-	-	-	Use Pipe/Fitting/Valve with external thread G 2".	Use Pipe/Fitting/Valve with external thread R 1".		
	Junta - Gasket	2	Estándar Standard	-	-	-	-	-	42,00	55,00	2,00	Use Pipe/Fitting/Valve with external thread G 2".	Use Pipe/Fitting/Valve with external thread R 1".	
C4101057	371	2	Estándar Standard	R 1"	44,20	40,90	49,0	371 - 1"	-	-	-	Usar Tubo/Accesorio/ Válvula con rosca externa G 11/2".	Usar Accesorio/Válvula con rosca interna Rp 1".	620
	374	2	Estándar Standard	G 11/2"	45,15	41,80	22,0	-	-	-	Use Pipe/Fitting/Valve with external thread G 11/2".	Use Fitting/Valve with internal thread Rp 1".		
	Junta - Gasket	2	Estándar Standard	-	-	-	-	-	32,00	44,00	2,00	Use Pipe/Fitting/Valve with external thread G 11/2".	Use Fitting/Valve with internal thread Rp 1".	
C4101067	371	2	Aumentado ^{c)} Increased	R 1 1/4"	44,20	40,90	48,0	371 - 1"	-	-	-	Usar Tubo/Accesorio/ Válvula con rosca externa G 11/2".	Usar Accesorio/Válvula con rosca interna Rp 1 1/4".	624
	374	2	Estándar Standard	G 11/2"	45,15	41,80	22,0	-	-	-	Use Pipe/Fitting/Valve with external thread G 11/2".	Use Fitting/Valve with internal thread Rp 1 1/4".		
	Junta - Gasket	2	Estándar Standard	-	-	-	-	-	32,00	44,00	2,00	Use Pipe/Fitting/Valve with external thread G 11/2".	Use Fitting/Valve with internal thread Rp 1 1/4".	
C4201068	372	2	Estándar Standard	Rp 1 1/4"	56,00	52,20	31,0	372 - 1 1/4"	-	-	-	Usar Tubo/Accesorio/ Válvula con rosca externa G 2".	Usar Tubo/Accesorio/ Válvula con rosca interna R 1 1/4".	878
	374	2	Estándar Standard	G 2"	56,90	52,90	24,0	-	-	-	Use Pipe/Fitting/Valve with external thread G 2".	Use Pipe/Fitting/Valve with internal thread R 1 1/4".		
	Junta - Gasket	2	Estándar Standard	-	-	-	-	-	42,00	55,00	2,00	Use Pipe/Fitting/Valve with external thread G 2".	Use Pipe/Fitting/Valve with internal thread R 1 1/4".	

Notas:

- ^{a)} La rosca estándar Rp compatible con la rosca G 1 1/2" debería ser Rp 1", sin embargo la rosca Rp del kit es Rp 3/4", **está reducida.**
- ^{b)} La rosca estándar Rp compatible con la rosca G 2" debería ser Rp 1 1/4", sin embargo la rosca Rp del kit es Rp 1", **está reducida.**
- ^{c)} La rosca estándar R compatible con la rosca G 1 1/2" debería ser R 1", sin embargo la rosca R del kit es R 1 1/4", **está aumentada.**

Notes:

- ^{a)} Standard Rp thread suitable with G 1 1/2" should be Rp 1", notwithstanding the Rp thread of kit is Rp 3/4", this is, **it is reduced.**
- ^{b)} Standard Rp thread suitable with G 2" should be Rp 1 1/4", notwithstanding the Rp thread of kit is Rp 1", this is, **it is reduced.**
- ^{c)} Standard R thread suitable with G 1 1/2" should be R 1", notwithstanding the R thread of kit is R 1 1/4", this is, **it is increased.**

Nota : Debido al constante desarrollo de nuestros productos, los datos suministrados pueden ser alterados sin previo aviso.

Note : Due to the continuous development of our products, specifications may be changed without notification at any time.

Rev.0-02.19

2/2